

SdV-Newsletter Ausgabe 07/2009 vom 16. September 2009

(Alle vorherigen Ausgaben sind im Archiv unter <http://www.sdv-online.de> nachzulesen)

Von der Produktauswahl über die Dokumentation bis zum unterschriftsreifen Antrag:

ELBE enthält nun FB-Xpert BASIS, das Rechentool von Franke & Bornberg

Download unter www.sdv-online.de

Sehr geehrte Vertreter unserer Mitgliedsunternehmen,
sehr geehrte Damen und Herren,

unser Credo „SdV-Mitglieder haben´s leichter!“ wird ein mal mehr bestätigt:

Mit der neuen Version 1.18 können Sie ab sofort direkt aus ELBE auf das Online-Berechnungsprogramm FB-Xpert BASIS zurückgreifen!

„Dadurch haben SdV-Mitglieder jetzt einen unkomplizierten Zugriff auf unser Rechentool zum einfachen und schnellen Vergleich von Prämien für die Produktbereiche LV, KV und Komposit, und zwar inklusive VVG-Dokumenten und unterschriftsreifer Beantragung.“ erläutert Michael Franke, geschäftsführender Gesellschafter der Franke & Bornberg GmbH.

Mit der Nutzung von FB-Xpert BASIS optimieren Sie den Ablauf und minimieren zugleich Ihren Aufwand:

- Mit einem Klick gelangen Sie von ELBE in FB-Xpert BASIS – die Kundendaten werden dabei schon mit übertragen.
- Wählen Sie je nach Bedarf Ihres Kunden zwischen den vier Produktbereichen Altersvorsorge, Invalidität, Komposit oder Krankenversicherung
- Bestimmen Sie die Kriterien für das passende Produkt Ihres Kunden.
- Sortieren Sie das Ergebnis – zum Beispiel nach Gesellschaft, Ratingergebnis von Franke & Bornberg, Prämien oder anderen produktspezifischen Merkmalen
- Erstellen Sie alle erforderlichen Unterlagen – vom

Links auf die Homepage des SdV:

[Vermögensschaden-Haftpflichtversicherung allgemein](#)

[Online-Rechner zur Vermögensschaden-Haftpflichtversicherung](#)

[ELBE - Das elektronische Beratungsprotokoll](#)

[Beratungsprotokolle für Versicherungsvermittler](#)

[Muster einer Erstinformation](#)

[Der Informationspflichten-Generator \(kostenlos anmelden\)](#)

[Antrag auf SdV-Mitgliedschaft für 29 EUR Jahresbeitrag](#)

[Kostenlose Rechtsberatung für SdV-Mitglieder](#)

u.a. empfohlen von:



Originalantrag der gewählten Gesellschaft über die verschiedenen Bedingungen bis zur Produktinformation

- Übertragen Sie – ebenfalls mit einem Klick – die erstellten Unterlagen in ELBE und fahren Sie mit der Dokumentation fort.
- Drucken Sie die benötigten Unterlagen aus ELBE – von den Erstinformationen bis zum fertigen Antrag!

Und so einfach funktioniert´s:

Downloaden Sie zunächst kostenlos die aktuelle Version ELBE 1.18.0 auf Ihren Rechner und installieren Sie diese anschließend.

Öffnen Sie ELBE und klicken Sie in der Beratungsdokumentation (siehe rechte Grafik) auf den Button mit der Beschriftung „FB-Xpert“.

Nach einer kurzen Registrierung erhalten Sie im Anschluss von Franke & Bornberg eine Email mit den entsprechenden Zugangsdaten.

Klicken Sie erneut auf den oben genannten Button und tragen Sie die Zugangsdaten ein.

FB-Xpert BASIS steht nun für Sie bereit.

Dreimonatige Testzeit

ELBE-Anwender kennen unsere dreimonatige Testphase bereits.

Neu ist nunmehr, dass dieser Zeitraum auch für das ausgiebige Testen von FB-Xpert BASIS zur Verfügung steht (auch wenn Sie bereits registrierter ELBE-Anwender sind).

Sie gehen damit keine weitere Verpflichtung ein. Nach 3 Monaten verlieren die Ihnen zugesandten Zugangsdaten automatisch ihre Berechtigung.

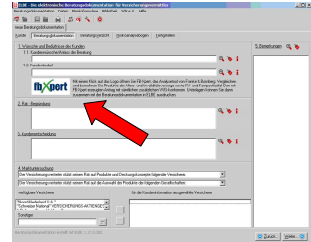
Sonderkonditionen für SdV-Mitglieder

Wenn Sie sich im Anschluss an die Testphase für eine Nutzungsvereinbarung für FB-Xpert BASIS entscheiden, erhalten Sie als SdV-Mitglied pro Hauptlizenz einen Rabatt von **über 40%**:

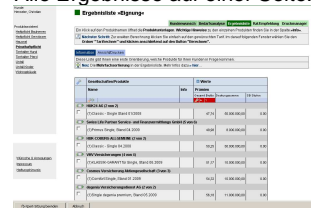
Die monatliche Lizenzgebühr für FB-Xpert BASIS inklusive aller Produktbereiche beträgt monatlich 33,00 EUR zzgl. 19% MWSt. (statt 56 EUR)!

Dieses Angebot gilt nur für SdV-Mitglieder, die derzeit kein Nutzungsrecht an FB-Xpert BASIS besitzen.

Ein Klick in der Dokumentation:



Alle Ergebnisse auf einer Seite:



Übersichtliche Druckausgabe:



Rückfragen zu FB-Xpert BASIS:

Neben dem SdV- Serviceteam stehen Ihnen für Fachfragen zu FB-Xpert BASIS auch die Spezialisten von Franke und Bornberg wie folgt zur Verfügung:

Vertriebsservice Franke & Bornberg
Telefon +49 (0) 511 357717 00
Telefax +49 (0) 511 357717 13
Vertriebsservice@fb-research.de

Newsletter-Archiv

Hier geht es zu unserem Archiv [aller bisherigen Newsletter](#).

Die Themen der drei letzten Ausgaben:

- ▶ Schadenfälle aus der Praxis
- ▶ Vorsicht Falle!
- ▶ Rechtsberatung für SdV-Mitglieder

Empfehlung

Wenn Sie gerne eine/n Kollegen/in auf den SdV e.V. hinweisen möchten, können Sie dies einfach und schnell über eine für Sie dafür [vorbereitete Seite](#) tun.

Wir sagen Danke!

Kontakt

Bitte wenden Sie sich an unser Service-Team unter der gebührenfreien Hotline 0800 – 73 88 748 oder senden Sie uns eine Email an info@sdv-online.de.

SdV-Mitglieder haben's leichter!

Mit freundlichen Grüßen
Ihr SdV e.V.

☎ 0800 – 73 88 748
☎ 0800 – 73 83 291
✉ info@sdv-online.de
🌐 www.sdv-online.de

SdV Schutzvereinigung deutscher Versicherungsvermittler e.V.
Hauptverwaltung München
Löfflerstraße 5a, 80999 München
Sitz des Vereines: München
Eingetragen im Vereinsregister bei dem Amtsgericht München VR 18730
Vorstand: Christian U. Sünderwald (geschäftsf.), Hans Georg Utzerath, Christian Henseler